

باسمه تعالی
شرایط دریافت وام از صندوق رفاه دانشجویی
شرایط و مدارک مورد نیاز

مدارک کلی برای هر نوع وام درخواستی:

۱. کارنامه کل دانشجوی متقاضی
۲. اصل و کپی کارت دانشجویی
۳. گواهی اشتغال به تحصیل
۴. اصل سند تعهد محضری
۵. اصل و کپی صفحه اول شناسنامه دانشجوی متقاضی
۶. کپی صفحه اول شناسنامه ضامن
۷. اصل و کپی کارت ملی دانشجوی متقاضی
۸. کپی کارت ملی ضامن
۹. افتتاح حساب در بانک تجارت و ارائه یک برگ پرینت از آن حساب

تذکر:

- ❖ یک بار ارائه مدارک فوق برای کلیه درخواست ها کافی است.
- ❖ مدارک فوق و مدارک ویژه می بایست:
 - به صورت فیزیکی در یک پوشه دگمه دار ساده به رنگ روشن به مسؤول وام پردیس ارائه گردد.
 - اسکن کلیه مدارک با فرمت JPG و هر یک به اندازه ۲۰۰ کیلو بایت در داخل یک فولدر به نام و نام خانوادگی دانشجوی متقاضی و در داخل یک CD نیز به مسؤول وام پردیس ارائه گردد(اسکن هر مدرک مطابق با عنوان مربوطه نامگذاری شود).
- ❖ ضامن می بایست یکی از شرایط ذیل را داشته باشد:
 - کارمند رسمی یا پیمانی دولت باشد(ارائه کپی آخرین حکم کارگزینی وی الزامی است)
 - کارمند رسمی یا پیمانی نهادهای عمومی غیر دولتی و یا بازنشسته باشد(ارائه کپی آخرین حکم کارگزینی و گواهی کسر از حقوق و کپی آخرین فیش حقوقی)

انواع وام های صندوق رفاه ویژه دانشجوی معلمان و مدارک ویژه آنها

➤ وام ضروری:

وام ضروری طبق رویدادهای ذیل (حداکثر تا ۶ ماه پس از وقوع رویداد) و هر رویداد فقط یکبار در طول دوره تحصیلی به میزان ۶۰۰ هزار تومان به دانشجوی متقاضی تعلق می گیرد.

❖ کمک هزینه تحصیلی بابت خرید لوازم (با ارائه فاکتور خرید معتبر)

❖ وقوع حوادث (با ارائه نامه از فرمانداری)

❖ تصادف (با ارائه نامه از اداره راهنمایی و رانندگی)

❖ بیماری (با ارائه نامه پزشک)

❖ عینک طبی (با ارائه فاکتور خرید معتبر)

❖ فوت (با ارائه گواهی فوت)

مدارک ویژه این وام:

۱. ارائه اصل برگ درخواست وام ضروری

۲. ارائه اصل مدرک هر رویداد

➤ وام ازدواج:

به شرط آن که دانشجوی متقاضی متأهل و یک سال از تاریخ عقد او نگذشته باشد به میزان دو میلیون تومان وام به وی تعلق می گیرد.

مدارک ویژه این وام:

۱. ارائه اصل برگ درخواست وام ضروری

۲. ارائه اصل و کپی عقدنامه از صفحه ۲ تا ۵ آن

۳. ارائه اصل و کپی شناسنامه دانشجوی متقاضی

۴. ارائه اصل و کپی شناسنامه همسر دانشجو

➤ وام عتبات:

به یکی از دو صورت ذیل به دانشجوی متقاضی وام تعلق می گیرد:

۱. اگر دانشجوی متقاضی از طریق سایت ستاد عمره و عتبات دانشگاهیان اقدام به ثبت نام کرده باشد، چنانچه مجرد باشد یک میلیون تومان و چنانچه متأهل باشد یک میلیون و پانصد هزار تومان به وی تعلق می گیرد.

۲. اگر به هرطریق دیگری غیر از سایت ستاد عمره و عتبات دانشگاهیان به عتبات مشرف شده باشد، به میزان ۷۰۰ هزار تومان به وی تعلق می گیرد.

مدارک ویژه این وام:

۱. ارائه اصل برگ درخواست وام ضروری
۲. ارائه اصل و کپی فرم ستاد عمره و عتبات دانشگاهیان اگر از طریق ستاد اقدام کرده باشد
۳. ارائه فرم درخواست وام عتبات دانشجویی اگر از طریق ستاد اقدام نکرده باشد
۴. اصل و کپی گذرنامه
۵. اگر دانشجوی متقاضی متأهل است مدارک ذیل الزامی است:
ارائه اصل و کپی عقدنامه از صفحه ۲ تا ۵ آن
ارائه اصل و کپی شناسنامه دانشجوی متقاضی
ارائه اصل و کپی شناسنامه همسر دانشجو

➤ ودیعه مسکن:

این ودیعه برای دانشجوی متقاضی دانشگاه فرهنگیان مبلغ ۵ میلیون تعلق می گیرد و همانگونه که از عنوان این مورد پیداست دانشجو می بایست بلافاصله پس از فارغ التحصیلی کل مبلغ را یکجا به حساب صندوق رفاه واریز نماید در غیر اینصورت فارغ التحصیلی او مواجه با مشکل خواهد شد.

مدارک ویژه این ودیعه:

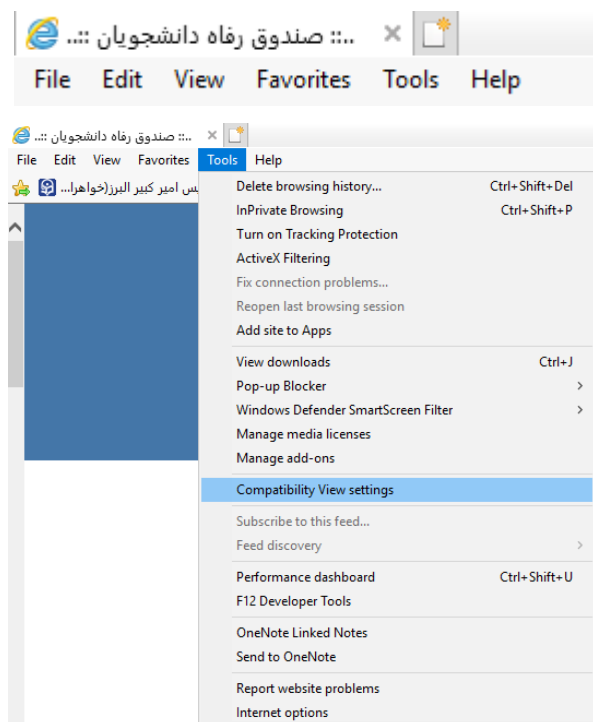
۱. ارائه اجاره نامه که باید به نام خود دانشجوی متقاضی باشد.
۲. ارائه اصل و کپی عقدنامه از صفحه ۲ تا ۵ آن
۳. ارائه اصل و کپی شناسنامه دانشجوی متقاضی
۴. ارائه اصل و کپی شناسنامه همسر دانشجو

اقدامات لازم از طریق رایانه جهت استفاده از وام های دانشجویی:

چنانچه دانشجویی حائز شرایط فوق الذکر جهت دریافت وام بود می بایست اقدامات ذیل را انجام دهد:

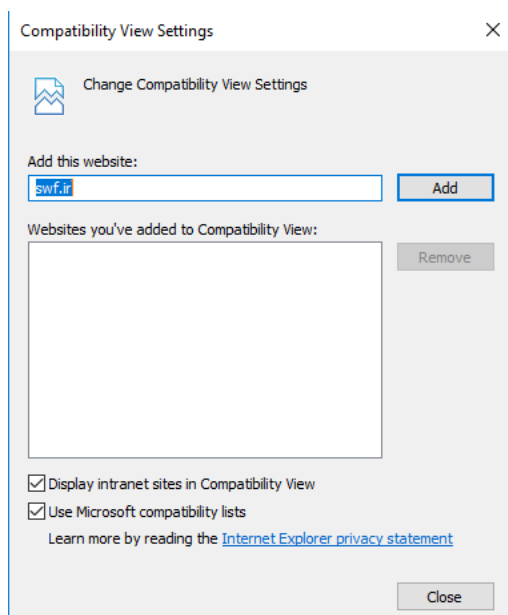
۱. نخست باید از طریق مرورگر اینترنت اکسپلورر  وارد سایت صندوق رفاه دانشجویان به آدرس <http://www.swf.ir> شوید.

۲. پس از بالا آمدن صفحه صندوق رفاه دانشجویان مراحل ذیل را انجام دهید:
❖ در قسمت نوار بالای صفحه اینترنت اکسپلورر روی عنوان Tools کلیک نمایید:



❖ پس از باز شدن منوی Tools روی گزینه Compatibility View Settings کلیک نمایید:

❖ پس از باز شدن پنجره مربوطه روی گزینه add و سپس روی گزینه Close کلیک نمایید:





❖ پس از انجام مراحل فوق و کمی وقفه روی گزینه پورتال دانشجویی کلیک نمایید.

❖ چنانچه بار اول است که وارد این سایت می شوید روی گزینه تشکیل پرونده (و چنانچه قبلاً تشکیل پرونده داده اید روی گزینه ورود به پورتال) کلیک نمایید.



❖ پس از ورود به صفحه جدید، کد ملی خود را با گذاشتن خط تیره بعد از سه رقم اول کد ملی و قبل از یک رقم آخر آن در کادر مربوطه وارد نمایید و مراحل تشکیل پرونده را انجام دهید:



❖ در پایان پس از انجام تشکیل پرونده، مدارک لازم را مطابق آنچه که ذکر شد به مسؤول وام دانشجویی پردیس تحویل دهید.